

**HellermannTyton**



**Mix de Produtos**

**MADE FOR REAL<sup>®</sup>**

# HelaCon Plus Releasable

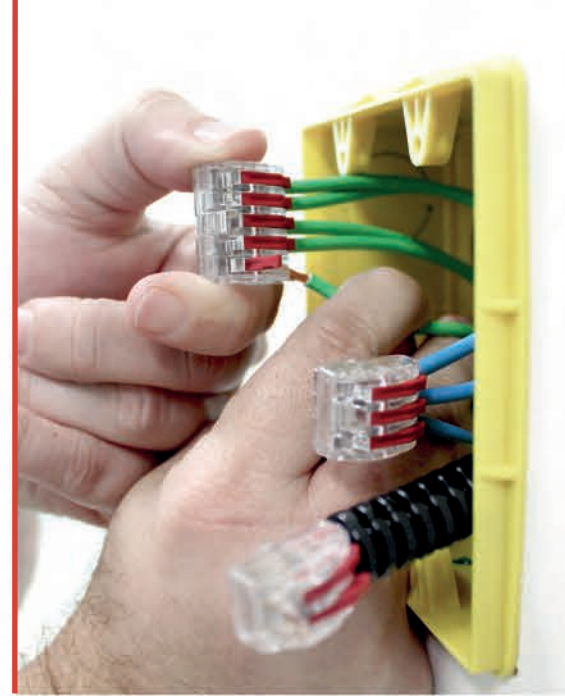
## Conector de Emenda Reutilizável

Com o HelaCon Plus Releasable é possível realizar instalações de maneira mais segura, com economia de tempo, material e dinheiro.

Confira algumas características e diferenciais deste mais novo lançamento da HellermannTyton.

### Principais aplicações

- Instalações elétricas em geral para conectar fios e cabos em emendas ou derivações.
- Caixas de passagem ou distribuição, sobrepostas ou embutidas na parede.
- Emendas em instalações, tais como: tomadas, luminárias e outras aplicações onde praticidade e segurança são necessárias.



### Características Técnicas

- Para condutores rígidos ou flexíveis de **0,2 - 4,0mm<sup>2</sup>**;
- Corrente máxima: **32A**;
- Tensão máxima: **450V**;

Linha Certificada



CE



RoHS

## Confira os Benefícios e Vantagens

Não danifica o cabo, podendo ser reutilizado várias vezes;

Ponto de teste no corpo do produto para checar se a conexão elétrica está funcionando;

Corpo transparente para auxílio visual da instalação;

Trava de conexão e desconexão para uma instalação rápida e eficiente;

Permite emenda ou derivação entre seções diferentes de cabos no mesmo conector, desde que sejam entre 0,2 e 4,0mm<sup>2</sup>;



**HCRN-5: 5 polos**

**HCRN-3: 3 polos**

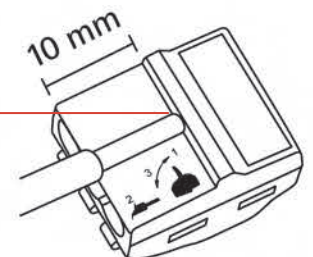
**HCRN-2: 2 polos**



Disponíveis em 3 modelos; Embalagem blister ou caixa;

Modelo	Embalagem Caixa	Embalagem Blister
HCRN-2	80	6
HCRN-3	50	4
HCRN-5	30	4

Gabarito para decapagem do cabo na medida correta;



Para mais informações, acesse o QR-Code





# Prensa Cabos

Os Prensa Cabos da HellermannTyton são ideais para fixação e retenção dos cabos em equipamentos elétricos, visando garantir a segurança e integridade das conexões posicionadas na parte interna do invólucro.

Os produtos trazem versatilidade aos mais variados tipos de projetos de equipamentos elétricos, contribuindo para um perfeito sistema de proteção dos cabos.



Para mais informações,  
acesse o QR-Code

- **Função:** Vedação e proteção mecânica para cabos

- **Temperatura de utilização:** -40°C a +100°C

- **Material**

**Corpo:** Poliamida 6.6 (PA66)

**Borracha de vedação:** EPDM (etileno-propileno-dieno)

- **Certificação:** Conformidade Europeia 

- **Flamabilidade:** UL94 V2

- **Cor:** Cinza (RAL7035)

Produto certificado  
conforme norma IEC 62444;

Grau de proteção IP67 (proteção  
contra poeira e à prova d'água);



Alta resistência à ancoragem  
dos cabos;

Fácil aplicação.

Disponíveis em três tipos de rosca (BSP, PG e MÉTRICA)



# Abraçadeiras Série T

Abraçadeira série T para amarração e fixação de fios, cabos, canos e mangueiras. Essas abraçadeiras podem ser utilizadas em praticamente todos os tipos de aplicações.

Material	Cor	Aplicação
PA66	Natural, Amarela, Azul, Verde e Vermelha	Uso Interno
PA66 estabilizada UV	Preta	Uso Interno e Externo



Embalagem blister com 100 peças

Temperatura de Trabalho:  
-40°C a +85°C

Disponível em vários tamanhos



Serrilhado Interno para uma forte amarração

Diâmetro de Amarração: de 22mm até 145mm



Para mais informações, acesse o QR-Code

Nova embalagem blister com fechamento Zip-Lock. Além da praticidade, o Zip-Lock proporciona um fechamento adequado da embalagem ajudando a preservar as características técnicas do produto.

Mix de Cores



Embalagem com 25 peças de cada cor  
Material: PA66

Kit de abraçadeiras

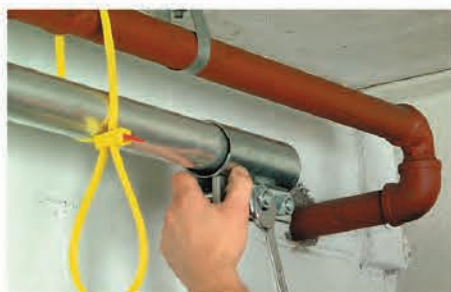


Embalagem com 50 peças de 3 tamanhos  
Cores: preta ou natural  
Material: PA66

# Abraçadeiras Recuperáveis

Essas abraçadeiras reutilizáveis são uma ótima solução para fixações temporárias e estão disponíveis em diferentes modelos, materiais, comprimentos e cores.

## SpeedyTie



- Suporta cargas de até 880N (aproximadamente 90Kg);
- Amarração simples ou paralela;
- Mecanismo rápido de abertura "Speedy-Click";
- 750mm de comprimento que proporciona diversas aplicações;
- Fabricada em PA66;
- Disponível em embalagem com 2 peças.



Para mais informações, acesse o QR-Code

## Fita multiuso da marca Velcro®



- Não agride o elemento fixado;
- Ideal para: cabos de rede, telefone e fibra óptica;
- Cores: amarela, laranja, vermelha, verde, azul e preta;
- Embalagem tanto em blister com 10 abraçadeiras quanto em rolo de 3m.



Para mais informações, acesse o QR-Code

## Abraçadeira Série REL



Para aplicações onde mudanças são frequentes e a abraçadeira necessita ser aberta e fechada repetidamente;

- Para cargas de peso médio até 68 kg;
- Fabricada em PA66;
- Disponível nas cores natural e preta;
- Embalagem com 100 peças.



Para mais informações, acesse o QR Code

# Clips e Fixadores

Grande variedade de elementos para fixação que estão disponíveis tanto para uso com abraçadeiras quanto próprio fixador já cumpre o papel de amarração e fixação dos cabos.

## Clips Autoadesivos



## Bucha de fixação



Embalagens blister com 20 peças



Para mais informações, acesse o QR-Code

# Tubos Termocontráteis

## TCN20

Termocontrátil de parede fina, ideal para aplicações eletroeletrônicas, para isolamento de fios, cabos, conectores, barramentos de baixa tensão, componentes eletrônicos e também protegem contra corrosão e abrasão mecânica.

Tubos até 9,5mm possuem perfil redondo e a partir de 12,7mm possuem perfil achatado.



TCN20 está disponível em embalagem blister com 10 peças de 15cm



Taxa de Contração 2:1	Feitos de Poliolefina reticulada (PO-X)	Temperatura Mínima de Contração: +100°C
-----------------------	---	---



Para aplicação em tensão de trabalho de até 1KV	Certificação ABNT NBR 6813 - 1KV e ANSI/UL224 - 125°C VW-1 600V	Temperatura de Trabalho de -55°C a +125°C
---	---	---



## TFN21

Possui as mesmas características técnicas do termocontrátil TCN20, porém, ele é ideal para identificação de circuitos de aterramento.

Consulte os tamanhos pelo QR-Code.



Para mais informações, acesse o QR Code

# Organizadores de Cabos

Ideais para condução, proteção e direcionamento de fios e cabos em instalações elétricas ou em painéis elétricos.

Cores: disponíveis: preto, branco e cinza metalizado;

## Spiral Tube



Quanto maior a distância entre as voltas, maior é a flexibilidade dos cabos.



Embalagem blister: 2m



Para mais informações, acesse o QR-Code

## Helawrap



Aplicação muito mais rápida com a ferramenta inclusa na embalagem.



Embalagem blister: 2m



Para mais informações, acesse o QR-Code



# Canaletas Heladuct

Ideais para condução, proteção e direcionamento de fios e cabos em instalações elétricas e painéis elétricos.

Tampa corrediça com acabamento perfeito sem folga entre a canaleta e a tampa

Produto com certificação:



ABNT NBR IEC 61084-1  
ABNT NBR IEC 61084-2-1



Disponível em barras de 2m

Disponível em 4 cores: Azul HT, Azul Petróleo, Creme e Cinza

Fabricadas em PVC



Modelo F (Fechada)



Modelo PF (Semi Aberto)



Modelo P (Aberto)



Para mais informações, acesse os QR-Codes

**HF** Canaletas disponíveis em material livre de halogênio. Consulte-nos para mais informações.

# Canaletas Aparente Minicanal

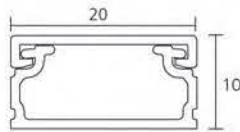
As canaletas do sistema MINICANAL são indicadas para instalações elétricas sem a necessidade de quebrar as paredes, garantindo menor custo e tempo reduzido de instalação. As canaletas com divisórias permitem separação efetiva entre os cabos de energia e dados. Sua fixação é feita com ou sem adesivo (fita dupla face), as tampas possuem sistema de encaixe resistente que garantem segurança e proteção na instalação.

- Fabricadas em PVC;
- Disponíveis em barras de 2m.



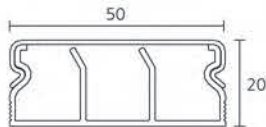
## Minicanal 20x10

Cores: Branca, Cinza e Preta  
HTA2010 com adesivo  
HT2010 sem adesivo



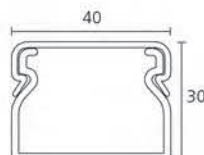
## Minicanal 50x20

Cores: Branca, Cinza e Preta  
HTA5020 com adesivo  
HT5020 sem adesivo



## Minicanal 40x30

Cor: Branca  
HTA4030 com adesivo  
HT4030 sem adesivo



Para mais informações, acesse o QR-Code

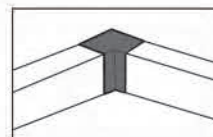
**HF** Canaletas disponíveis em material livre de halogênio. Consulte-nos para mais informações.

Certificação  
IEC 61084-1

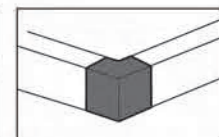


## Acessórios

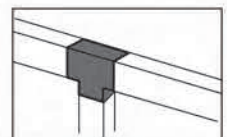
Material dos acessórios: ABS



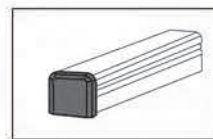
Ângulo Interno



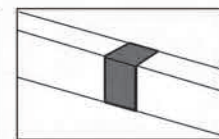
Ângulo Externo



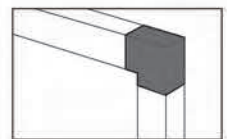
União "T" Plana



Tampa Final



União Plana



Curva Plana 90°

# Terminais Elétricos

Uma linha completa de terminais que garantem segurança e confiança no momento da instalação, ajudando a conectar condutores elétricos com mais facilidade e eficiência.

Nossos terminais são feitos de cobre estanhado de alta qualidade e isolados com PVC



Terminal olhal isolado standard



Terminal forquilha isolado



Terminal pino isolado standard



Terminal pino tubular simples (ilhós) isolado



Terminal pino tubular duplo (ilhós) isolado



Terminal macho isolado standard



Terminal fêmea isolado standard



Terminal macho e fêmea totalmente isolado



Luva de emenda isolada



Terminal à compressão com um furo



Luva à compressão



Terminal à compressão com boca expandida



Luva à compressão com boca expandida

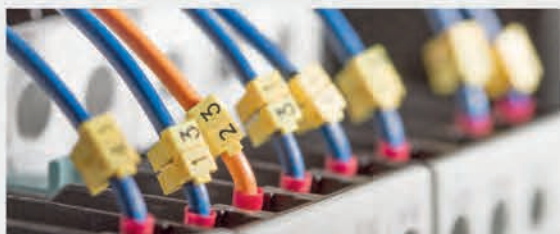


Para mais informações, acesse o QR-Code

## Marcadores tipo "Anilha"

Como você já sabe, a HellermannTyton possui diferentes tipos de identificadores de fios e cabos utilizados para as mais variadas aplicações como os marcadores de anilha MHG e WIC. Se os dois são marcadores de anilha, qual seria a diferença entre eles?

### Marcadores W.I.C



- Identificação de fios e cabos já montados ou conectados;
- Seu perfil agarra no fio e assegura que o marcador fique no lugar sem rotacionar;
- A ferramenta de aplicação WICTOOL facilita a instalação do marcador no cabo já conectado;
- Pinos laterais que travam juntos, assegurando um perfeito alinhamento do texto.



Confira mais informações, acesse o QR-Code

### Marcadores MHG



- Deve ser aplicado ANTES dos cabos serem instalados;
- Geralmente utilizados para pequenos reparos e manutenções;
- São versáteis e fáceis de aplicar manualmente pela extremidade do cabo;
- Por ser expansível, um único tamanho pode ser usado em uma variedade de bitolas de cabos.



Confira mais informações, acesse o QR-Code

A man with short blonde hair, wearing a dark blue polo shirt, is looking at a brochure or magazine he is holding. The background is a blurred industrial or construction site with large structures and a bright sky. The overall tone is professional and modern.

## HellermannTyton

**HellermannTyton Ltda.**

Avenida José Benassi, nº 100

Pq. Industrial - Jundiá / SP

CEP 13213-085

Tel.: +55 2136 9090 | +55 4815 9090

[vendas@hellermannyton.com.br](mailto:vendas@hellermannyton.com.br)

[www.hellermannyton.com.br](http://www.hellermannyton.com.br)